

事例シート06		
物件名	都島リバーシティ（UR分譲住宅）	
連絡先	大阪ガス株式会社 担当：川上 住所 大阪市中央区平野町4-1-2 電話番号 06-6205-4663	
URL	なし	
物件概要	建築面積	（改修前） （改修後）
	延床面積	（改修前） （改修後）
	戸数	（従前）1戸 （従後）1戸
	事業主体	エンドユーザー
改修の概要	<p>温水暖房システム導入済み既存物件での既存配管を活用したリフォーム事例</p> <p>①熱源機の24号潜熱回収高効率給湯暖房機へ取替え（←16号給湯暖房機から）</p> <p>②ガス温水式上貼り床暖房「はやわざ」設置（既存の温水コンセントへの配管を活用）</p> <p>③ミスト機能付浴室暖房乾燥機の設置（既存の温水コンセントへの配管を活用）</p> <p>～施工イメージ図～</p>	
導入している要素技術		
改修にあたって実施した診断技術	なし	
コスト	約 1,000 千円	備考（適用条件等） 実際の顧客見積もり請求額
施工期間	約 2 日	備考（適用条件等） 実施工日数

図面・写真等

①熱源機

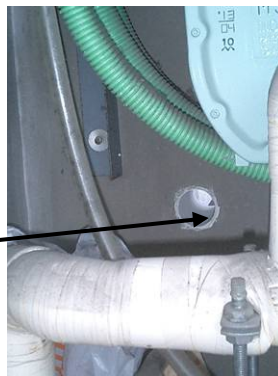
- ・ 金属探知機で調査の上、配金を切らぬようベランダへ貫通口設置。
- ・ ベランダ雨水へドレン配管を設置。
- ・ 排気筒開口部を120φから140φへ広げる。

<改修前>

<改修後>



ベランダへの貫通口

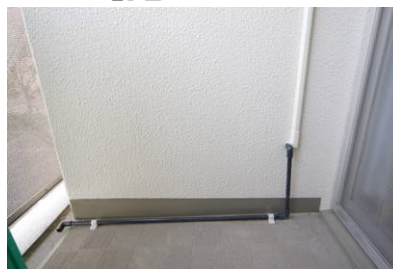


給湯24号、潜熱回収高効率給湯暖房機へ

ベランダ側の配管



ドレン配管



↑ 床暖房用60度温水配管。雑スリーブより屋内へ。温水コンセントへ接続
高効率給湯暖房機用ドレン配管。

②床暖房設置

- ・既存の各部屋への温水コンセントへの配管を活用し、リビングまでの露出配管をなくし、また費用を抑えた施工に成功。
- ・温水コンセントへの配管接続部は飾り棚にて化粧仕上げ。

<改修前>



<改修後>



- ・リビング配管接続隠しの飾り棚
- ・洋室の配管隠し飾り棚



温水コンセントより配管取出し
床暖房マットへ接続。



ベランダからの配管を温水コンセントへ接続

- ・洗面所の温水ヘッダー部



洋室からの既存配管とリビングへの既存配管を接続。

③ミスト機能付浴室暖房乾燥機設置

- ・従来、リビングの温水コンセントへ80度温水を供給してており、床暖設置に伴い使用しなくなった温水配管を温水ヘッダー部にて再接続。浴室暖房乾燥機へ80度温水を供給。
- ・浴室の天井内に浴室暖房乾燥機を設置し、ミストへの給水配管、ドレン配管を設置するために洗面所壁、天井をはがして復旧。

<改修前>



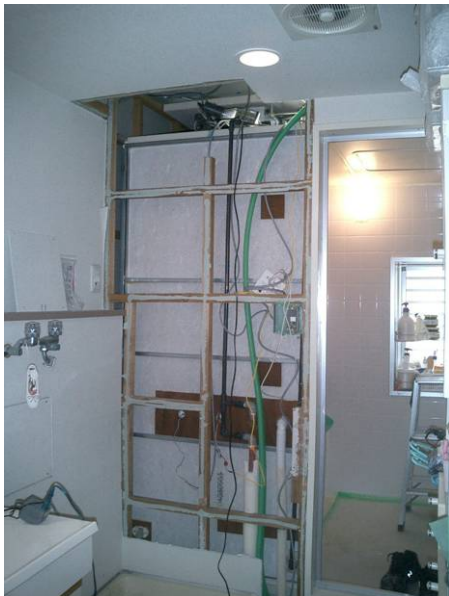
<改修後>



施工時の写真

施工手順

- ・洗面所側の壁面、天井をめくる。



- ・浴室天井裏へ浴室暖房乾燥機設置
- ・浴室暖房乾燥機へ80度温水配管接続
- ・ミスト用給水配管接続
- ・ミスト用ドレン配管設置
- ・天井、壁面の復旧